

Montageanvisning Pallisadstängsel



Inledning:

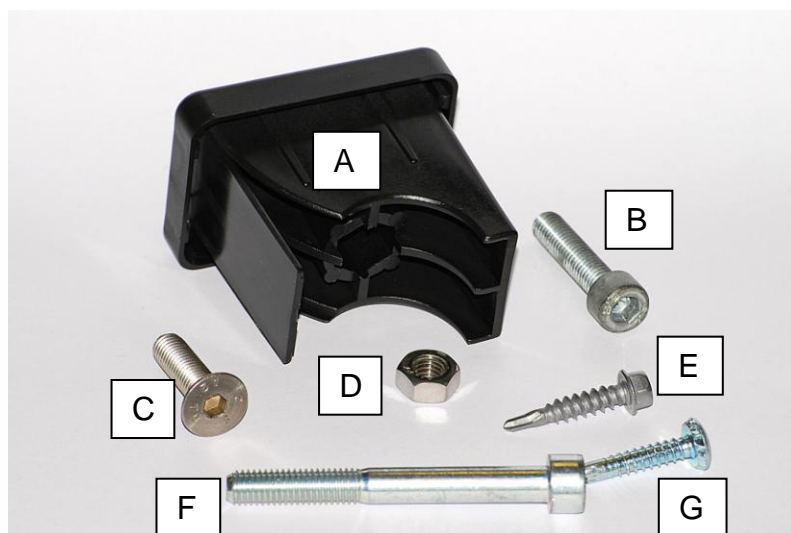
Informationen i denna manual är baserad på den senast kända och förändringar kan komma att göras utan att detta meddelas. Vi förbehåller oss rätten att ändra i manualen, i konstruktioner och detaljer utan att för den skull åta oss några åtaganden rörande tidigare levererat material.

Läs igenom denna manual noggrant före montage och följ sedan instruktionerna noga. Om det fortfarande finns frågetecken kontakta oss för förklaring.

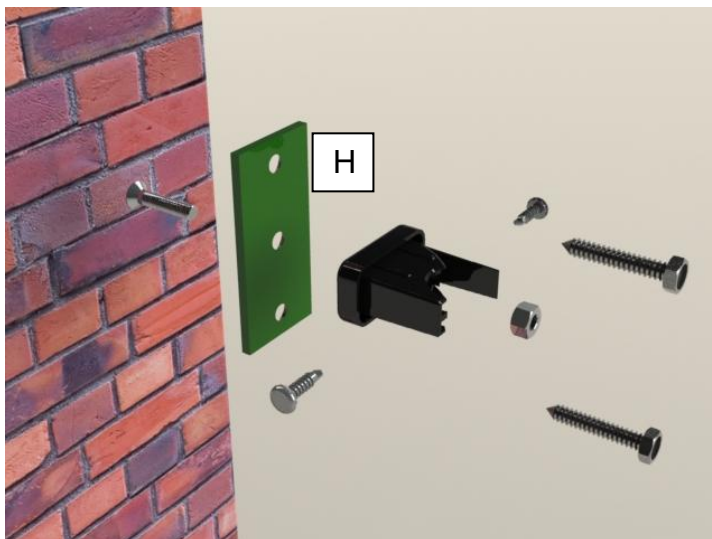
Data:

Typ	Pallisad VD
Höjd (mm)	(kg)
1250	47
1500	54
2000	64
2500	75

Komponenter:

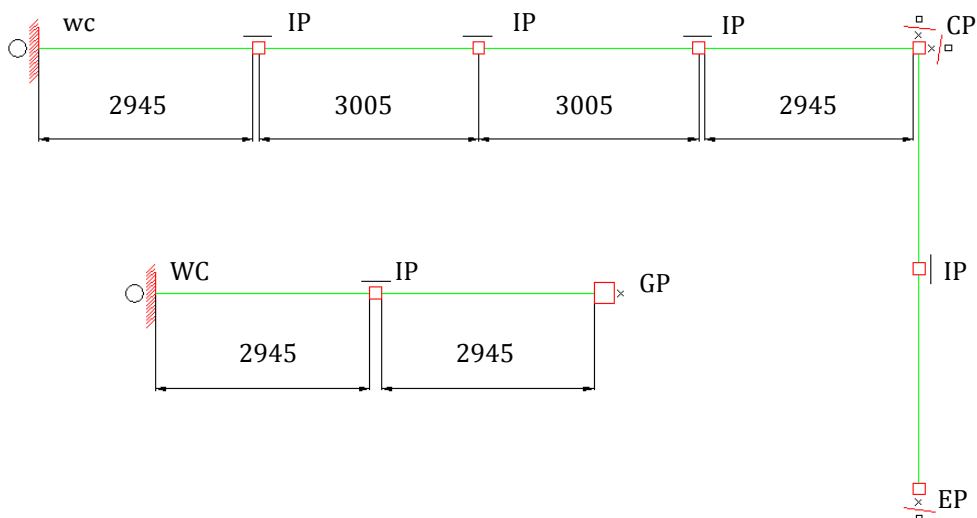


A Plugg 60x40	031151/031178
B Insex M8x30	506912
C Försänkt Insex M8x30	008663
D Mutter M8	010899
E Självborrande skruv	031153
F Sexkantskruv M8x80	033152
G Självborrande specialskruv	034776
H Vägglåt	034776



Montage:

Montera pluggen på Hörnstolpar (CP), mellanstolpar (IP), ändstolpar (EP), vägganslutning (WC) och grindstolpar (GP) enligt nedan:



Gjutmått:

Innerkant-Innerkant: 2945mm
 Center-Center: 3005mm

Montage ändstolpe med färdigborrade hål:

Placera muttern i pluggen enligt figur.



Skruva pluggen mot ändstolpen, använd skruv B M8x30.

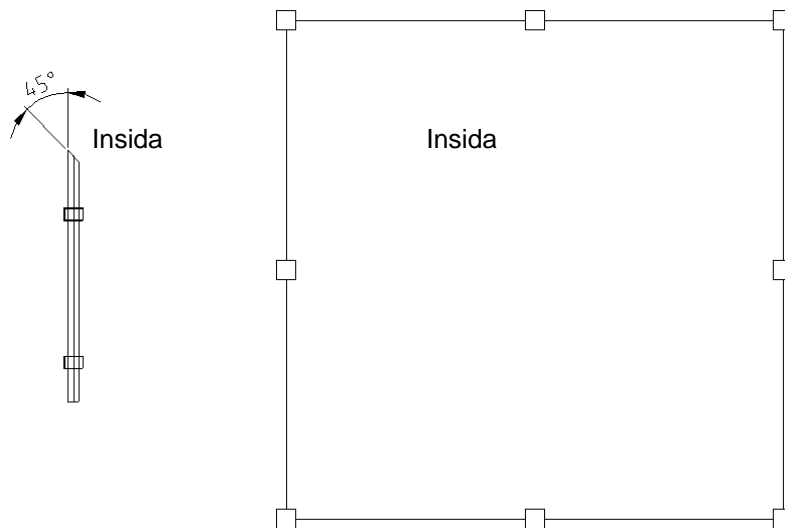


Montage ändstolpe eller grindstolpe utan färdigborrade hål:

Montera två pluggar i den mellanstolpe som är närmast ändstolpen eller grindstolpen på den sida där panelen skall sitta. Använd de självborrande skruvarna typ E.



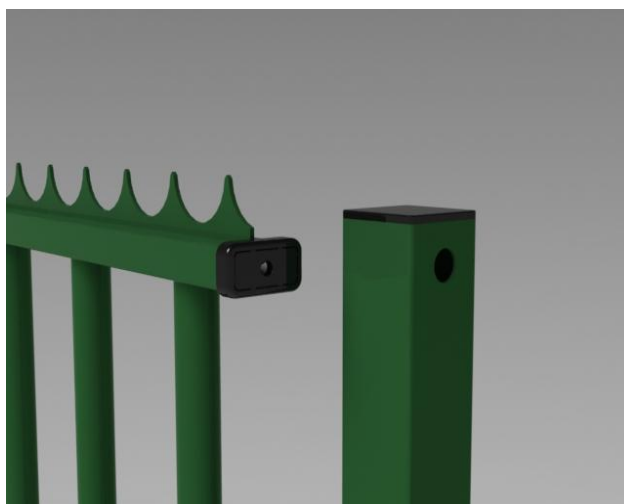
Häng på panelen på pluggarna så att den öppna sidan av de snedkaparna topparna på panelen kommer inåt mot det område som skall skyddas.



Montage av mellanstolpe:

Skjut på panelen på pluggarna som skruvats fast på änd- eller grinstolpen.

Skjut i pluggarna i panelen och vrid panelen mot mellanstolpen.



Skruva därefter på nästa plugg på andra sidan om mellanstolpen.
Dra åt ordentligt så att dels panelen och den nya pluggen sitter fast.





Montage av hörnstolpe:

Skruva fast pluggen genom ett borrarat hål i stolpen, använd skruv typ B, M8x30.

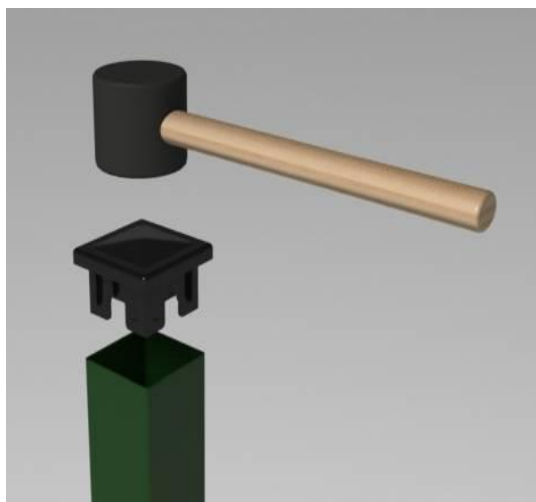


Montera ytterligare två pluggar på hörnstolpen där nästa panel skall ansluta. Skjut på panelen och vrid den mot nästa mellanstolpe där montaget för mellanstolpe upprepas.

Lås panelen i pluggen genom att dra i en skruv typ G.

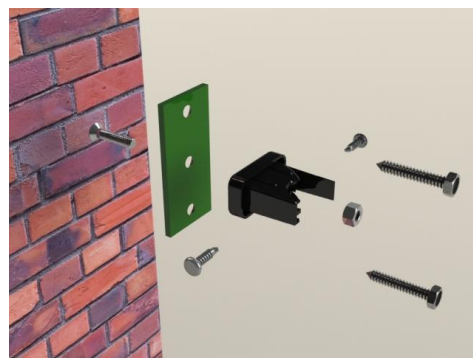
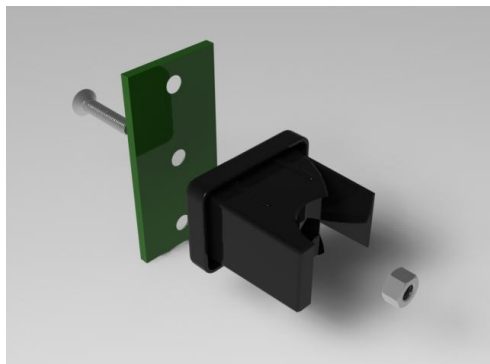


Montera locken på stolparna. Använd en gummiklubba eller motsvarande.

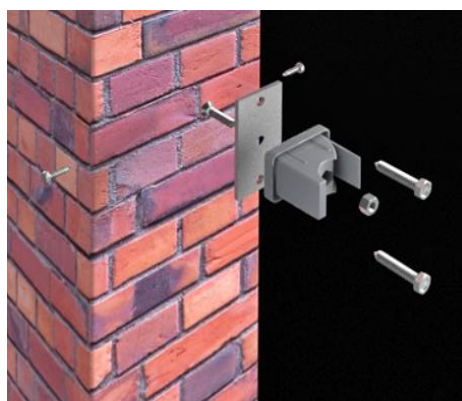


Montage mot vägg:

Det är lämpligt att börja montage vid en vägg om sådan förekommer. Montera pluggen på väggplåten, typ H. Använd den försänkta skruven typ C.



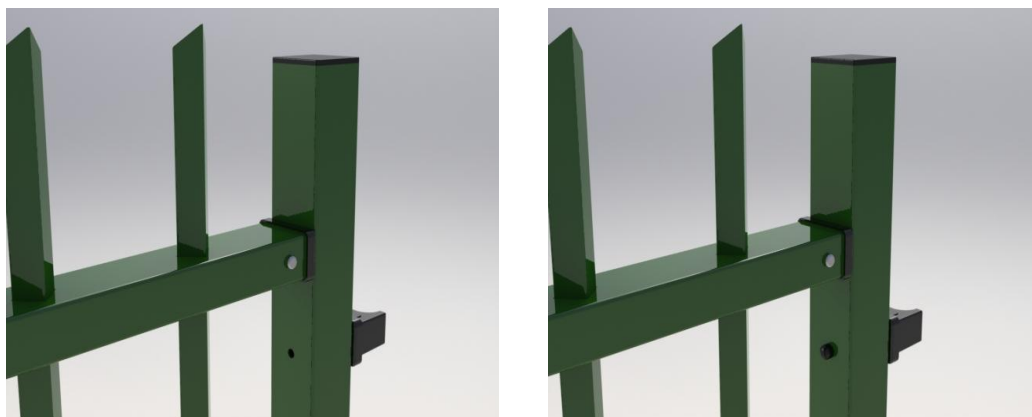
Placera väggplåten mot väggen på korrekt höjd, märk ut var hål för montage av väggplåten skall borras. Ta bort väggplåten borra hål i väggen, montera plastplugg och skruv eller använd träskruv, etc., beroende på typ av vägg.



Skjut på panelen på pluggen, vrid upp den mot nästa mellanstolpe och utför ett montage för mellanstolpe och säkra därefter panelen och plugg med låsskruven.

Trappning av paneler:

Borra ett hål i stolpen med det avstånd från föregående panel som du önskar trappa panelen. Montera pluggen på den sidan av mellanstolpen där stängselinjen fortsätter. Täta borrhålet med en plastplugg.



Vinkling av paneler:

Med pluggen är det möjligt att vinkla varje panelsektion upp till 45°.

