

1) Montera ingjutningskorgens delar med den tjockare plåten underst enligt figur nedan. Låt gängstängerna sticka ner 30 cm under den undre plåten.

2) Trä kabelslangar genom de båda plåtarna.

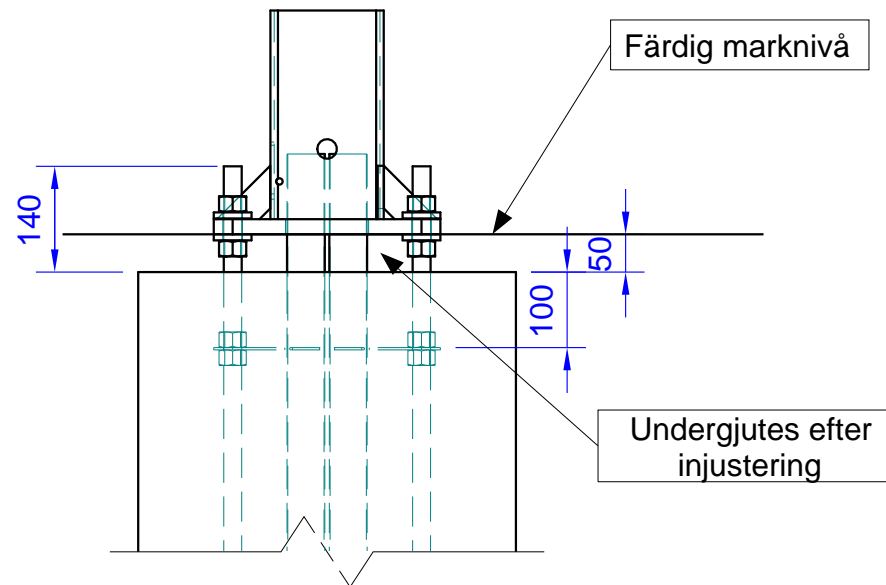
3) Fyll form med betong tills det återstår cirka 1 dm, vibrera.

4) Tryck ned ingjutningskorgens gängstänger i betongen så långt att den undre plåten vilar på betongen.

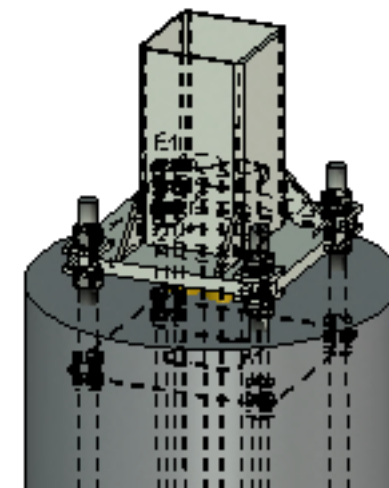
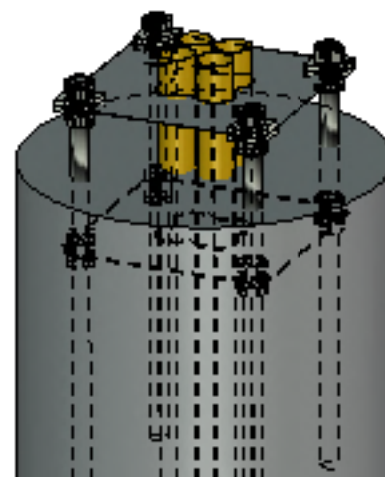
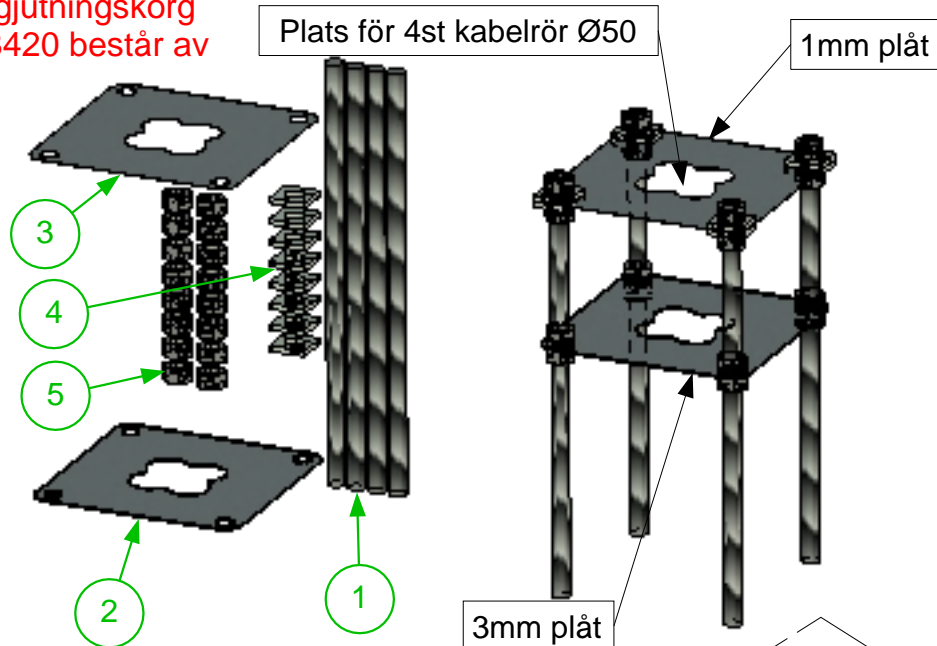
5) Toppfyll formen, vibrera och stålglätta ytan. Se till att fundamentet får en svag konvex form för att säkerställa vattenavrinning.

6) Den övre plåten har samma hålbild som stolpfoten vilket säkerställer god passform. Denna plåt demonteras då stolpen monteras.

7) När stolpen är på plats och justerats in skall stolpfoten undergjutas.



Ingjutningskorg
18420 består av



Det.nr:	Ant.	Benämning	Material	Dim	Längd	Art/rit.nr
5	16	Mutter	VFZ	M24		19575
4	8	50x50x8	VFZ	50x8		19485
3	1	Montageplåt 1mm	SS 2172	300x1	300	40002
2	1	Grundplåt 3mm	SS 2172	300x3	300	40001
1	4	Grundskruv	Vfz	M24	600	420380

ABAS Protect AB
514 93 Ambjörnarp
Tele.0325-618030
fax.0325-618039

Skala 1:10
A4
Ritad av US

Montageanvisning
ingjutningskorg

Generella toleranser
SS-ISO-2768-1
Ersätter
18240-B

Dat.
100204
M
Ritn.nr:
18240-C